

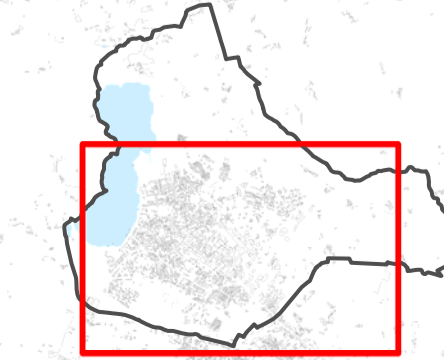
Àmbit	Nom	Us	Sup. Àmbit	Sostre total
A.A.1		SV3	586	
A.A.2		SR	268	
A.A.3		SV3	880	
A.A.4		E	304	
A.A.5		SX4	517	
A.A.6		-	4.814	
A.A.7		AP	25.967	
A.A.8		SE3	9.266	
PAU 01	Can Busquets	R	1.220	3.562
PAU 02	Placeta Doctor Isern	R	1.366	3.565
PAU 03	Entorn Camp de Fútbol Vell	R	7.990	4.794
PAU 04.1	Carrer Mata	R	5.240	3.039
PAU 04.2	Carrer Mata	R	5.276	3.957
PAU 05	Pla de l'Atmeller	R	2.585	1.499
PAU 06	Ronda Monestir Industrial	T-I	11.504	12.194
PAU 07	Connexió amb el nucli de Mata	M	6.229	4.423
PAU 08	Derivació C/ Puig Colomer	R	1.644	1.101
PAU 09	Can Laqué	R	9.233	4.709
PAU 10	Carrer de les Pedreres	R	994	686
PAU 11	Guèmol	R	1.963	1.924
PAU 12.1	Servites	R	1.229	1.401
PAU 12.2	Servites	R	1.064	883
PAU 13.1	Can Trull Vell	R	1.471	882
PAU 13.2	Can Trull Vell	R	2.669	1.308
PAU 14	Molí del Canyer / Ronda Fortià	R	19.416	6.990
PAU 15	Molí del Canyer / Cooperativa	R	17.617	14.094
PAU 16	Carrer Sant Roc	R	1.401	2.354
PAU 17	Carrer d'En Fesol	R	1.853	1.890
PAU 18	Camí dels Prats	R	1.705	699
PAU 19	Puig Colomer	R	4.038	2.746
PAU 20.1	Països Catalans	R	11.214	11.775
PAU 20.2	Països Catalans	R	21.807	22.243
PAU 20.3	Països Catalans	R	14.824	17.048
PAU 22	Carrer Catalunya	R	5.369	1.128
PAU 24	Plaça Perpinyà 8	R	452	687
SMU 1	Carrer Blanquers	R-A2	4.496	5.395
SMU 2	Mas Palau	R-A2	6.723	5.378
SMU 3	Providència	R3-A2	4.993	8.987
SMU 4	Can Costa	R-T	6.128	7.354
SMU 5.1	Nutrex	R-A2	3.335	4.002
SMU 5.2	Agrienergia	R-A2	19.832	23.798
SMU 5.3.A	Can Juncà	R-A2	31.471	37.765
SMU 5.3.B	Can Juncà	R-A2	10.072	12.086
SMU 6	La Puda	T	14.378	3.738
SMU 7	Ampliació Barri de l'Atmeller	R2	5.706	3.424
SMU 8	Front Estany	A2	1.945	195
SUD 1	Les Arcades	R	32.300	16.150
SUD 2	Hortes sota Monestir 1	R	64.400	19.320
SUD 3	Hortes sota Monestir 2	R	76.100	26.635
SUD 4	Canaleta Central	R	70.500	28.200
SUD 5	Canaleta	R i A	38.300	19.150
SUD 6	Industrial Est	A	98.400	49.200
SUD 7	Accés Nord	R	16.500	4.950
SUD 8	Les Arcades 2	R i A	17.700	7.788
SUND 1	Font Pudosa	R	56.600	18.935
SUND 2	Connexió Porquers	R	127.300	44.555

DELIMITACIONS

- Limit terme municipal
- Sectors urbanitzables i sectors de millora urbana

POLÍGONS I SECTORS URBANÍSTICS

- Actuació Aïllada
- Polígon d'actuació urbanística
- Sector de millora urbana
- Sector urbanitzable delimitat
- Sector urbanitzable no delimitat



PLA D'ORDENACIÓ URBANÍSTICA MUNICIPAL
Ajuntament de Banyoles

Document d'aprovació provisional. Agost 2020.

O. Plànols ordenació
O.5.1. Polígons i sectors urbanístics.

Escala: A1: 1:5.000
A3: 1:10.000

Equip redactor: Font-Viñolas arquitectes SLP